



ბატუმის
ნავიგაციის
უნივერსიტეტი



ლოგისტიკის



ს ბ ბ კ კ ლ ე ვ რ მ
კ რ მ ბ რ ბ მ ბ

2025





ბათუმის ნავიგაციის უნივერსიტეტის შესახებ



ბათუმის ნავიგაციის უნივერსიტეტი (ბნუ) პირველი კერძო საზღვაო სასწავლებელია საქართველოში, რომელიც 1999 წელს შორეული ნაოსნობის კაპიტანმა პარმენ ხვედელიძემ დააარსა და დღემდე ემსახურება ქართული საზღვაო განათლების ხარისხის ამაღლებასა და საერთაშორისო საზღვაო ასპარეზზე ჩვენი ქვეყნისათვის საკუთარი და უნიკალური ადგილის დამკვიდრების საქმეს.

ბნუ წარმოადგენს კონკურენტუნარიან, მაღალტექნოლოგიურ, საერთაშორისო აღიარების მქონე, ცნობად უმაღლეს საგანმანათლებლო დაწესებულებას, რომელიც უზრუნველყოფს ხარისხიანი, საერთაშორისო და ეროვნულ დასაქმების ბაზარზე ორიენტირებული განათლების მიღებასა და დარგში ახალი ცოდნის შექმნას.

ამჟამად, ბნუ-ს ძირითად საგანმანათლებლო ერთეულებს წარმოადგენს საზღვაო-საინჟინრო ფაკულტეტი, ბიზნესისა და ლოგისტიკის ფაკულტეტი, პროფესიული განათლების დეპარტამენტი და ასევე საერთაშორისო საზღვაო მომზადების ცენტრი, რომელიც სტუდენტების, პროფესიული სტუდენტების, კურსდამთავრებულების და უკვე მოქმედი მებღვაურების მომზადება-გადამზადებას ემსახურება.

ჩვენი უპირატესობაა თანამედროვე სტანდარტების შესაბამისი ინფრასტრუქტურა და ხარისხიანი საგანმანათლებლო პროცესის განხორციელებისათვის საჭირო მატერიალურ-ტექნიკური ბაზა, მაღალკვალიფიციური აკადემიური და პრაქტიკული გამოცდილების მქონე პერსონალი.

ჩვენი პრიორიტეტია სტუდენტზე ორიენტირებული გარემო, სადაც თითოეული სტუდენტი ახდენს თავისი პოტენციალის რეალიზებას.

რექტორის მიმართვა



პარმენ ხვედელიძე
რექტორი და დამფუძნებელი

პროფესიის არჩევა რთული საქმეა. ძნელია, წინასწარ განსაზღვრო რა არის შენი ცხოვრების მიზანი, სად და როგორ შეძლებ თვითრეალიზაციას, მისწრაფებების და ვალდებულებების თანხვედრას, არის თუ არა შენი ადგილი ამა თუ იმ პროფესიაში. კითხვა ბევრია და წინასწარ მათზე პასუხი არ არსებობს, თუმცა, გადაწყვეტილების მიღებისას ერთში ზუსტად უნდა იყო დარწმუნებული - უნდა გიყვარდეს ის საქმე, რომელსაც ირჩევ.

მე შემიძლია გულწრფელად გითხრათ, რატომ ავირჩიე მეზღვაურობა და რატომ არის ის ჩემი ცხოვრების უცვლელი პროფესიული სიყვარულის საგანი - მე თავისუფლება მინდოდა. ვერ ვეგუებოდი აკრძალვასა და საზღვრებს, სიმტკიცისა და სიმამაცის გამოსავლენად მჭირდებოდა სარბიელი. საკუთარი თავის გამოსაცდელად მინდოდა



მეტი, ვიდრე ის გარემო იძლეოდა, რომელშიც ჩემი თაობა დაიბადა. მე მიხდოდა მენახა სამყარო ისეთი, როგორიც არის, მემოგზაურა, გაცნობობდი ქვეყნებს და კულტურებს, გადამესერა ზღვები და ოკეანეები. მებღვაურობა ჩემთვის იყო თავისუფლების ბილეთი.

ახლა აღარ არის რკინის ფარდა და დაკეტილი საზღვრები, მაგრამ დამერწმუნეთ, მებღვაურის პროფესია არის შინაგანი თავისუფლების, წინააღმდეგობების გადალახვის, საკუთარ თავზე გამარჯვების გზა და ვინც ამ პროფესიას ირჩევს, არის კიდევაც ადამიანი-საკუთარი ბედის მჭედელი. მებღვაური მსოფლიო მოქალაქეა. მას დიდი პასუხისმგებლობა აქვს საკუთარი ქვეყნის და, არ გადავაჭარბებ, რომ ვთქვა, მსოფლიოს წინაშე, რადგან რომელი ქვეყნის დროშის ქვეშ მცურავი ხომალდის ბორტზეც ახვალ, ავტომატურად იმ ქვეყნის წარმომადგენელი ხარ, რომელ პორტშიც შეხვალ, იმ ქვეყნის სტუმარი ხდები და ვალდებული ხარ, დაიცვა დროშის ღირსება, გიყვარდეს ადამიანი. მებღვაურობა მუდმივი გამოცდაა სიმტკიცესა და ღირსებაში, ურთიერთობებსა და დიპლომატიაში. ეს საქმე უნდა გიყვარდეთ!

და, რატომ უნდა აირჩიოთ ბათუმის ნავიგაციის უნივერსიტეტი, თუ მებღვაურობა გადანყვიტეთ? იმიტომ, რომ ის ჩემი პროფესიისადმი სიყვარულის და ერთგულების გამო დავაარსე. ეს საქმე იმიტომ წამოვიწყე, რომ ღრმად ვარ დარწმუნებული, ჩვენი ქვეყნის კეთილდღეობას ბევრი მაღალკვალიფიციური საზღვაო საქმის პროფესიონალი სჭირდება. თქვენ სჭირდებით საკუთარი ოჯახების კეთილდღეობას. თქვენ მონაწილეობთ ქვეყნის ეკონომიკურად გაძლიერებაში და ეს საზოგადო საქმეა.

ბათუმის ნავიგაციის უნივერსიტეტი საერთაშორისო სტანდარტების და სერტიფიცირებული პროგრამების მქონე სასწავლო ბაზაა, რომელსაც აქვს უნივერსალური პირობები თქვენი მაღალი პროფესიული ჩვევების და უნარების ჩამოსაყალიბებლად. თქვენი პედაგოგები უმაღლესი კლასის სპეციალისტები, შორეული ნაოსნობის მოქმედი კაპიტნები და მექანიკოსები არიან. ჩვენი გუნდი შედგება ადამიანებისგან, რომელთაც უყვართ საკუთარი პროფესია. ჩვენ დარწმუნებული ვართ, რომ საზღვაო სფეროს, სატრანსპორტო ლოგისტიკის და ტვირთების მართვის განვითარება საქართველოს მომავლისთვისაა აუცილებელი და რომ თქვენ ჩვენი ქვეყნის საუკეთესო მომავალი ხართ!

პატივისცემით,
რექტორი, პროფესორი და შორეული ნაოსნობის კაპიტანი
პარმენ ხვედელიძე





საგანმანათლებლო პროგრამის აღწერა

ლოგისტიკა მსოფლიოში ერთ-ერთი ყველაზე დინამიურად მზარდი დარგია, რომელიც საქართველოში განსაკუთრებით მოთხოვნადია, ვინაიდან მომგებიანი გეოსტრატეგიული მდებარეობითა და საკვანძო როლით სატრანსპორტო დერეფან TRACECA-ში საქართველოს ეძლევა უნიკალური შესაძლებლობა უზრუნველყოს მაღალი დონის სატრანსპორტო და ლოგისტიკური მომსახურება საკონტინენტთაშორისო სატრანსპორტო ნაკადებისთვის. შესაბამისად, კვალიფიციურ კადრებზე მოთხოვნა მაღალია.

საქართველო პასუხობს მსოფლიო თანამეგობრობის მძლავრ ეკონომიკურ და პოლიტიკურ ინტერესებს, რაც საშუალებას აძლევს მას ითამაშოს გლობალური სატრანზიტო ხიდის როლი ევროპასა და ცენტრალურ აზიას შორის. გადაზიდვების და მისი თანმხლები მომსახურების განსახორციელებლად საბაზრო ეკონომიკამ დღის წესრიგში დააყენა უფრო მოქნილი და მოხერხებული სატრანსპორტო პოლიტიკის გატარება და ისეთი სპეციალისტების მომზადება, რომლებიც ხელს შეუწყობენ ტვირთნაკადების მართვას და ქვეყნის სატრანსპორტო სისტემების მუშაობის ეფექტიანობის ამაღლებას, რამაც განაპირობა წინამდებარე პროგრამის აქტუალობა და საჭიროება.

საგანმანათლებლო
პროგრამის
დასახელება

ლოგისტიკა

მისანიჭებელი
აკადემიური ხარისხი

მენეჯმენტის ბაკალავრი

უმაღლესი
აკადემიური
განათლების
საფეხური

I საფეხური (ბაკალავრიატი)

პროგრამის
მოცულობა
კრედიტებში

180 ECTS

პროგრამის
სტრუქტურა

საგანმანათლებლო პროგრამის მოცულობა შეადგენს 180 ECTS. მათ შორის:



126 ECTS ძირითადი სწავლის სფეროს
სავალდებულო სასწავლო კურსები



20 ECTS ძირითადი სწავლის სფეროს არჩევითი
სასწავლო კურსები



28 ECTS თავისუფალი კომპონენტი (სავალდებულო
ნაწილი)



6 ECTS თავისუფალი კომპონენტი (არჩევითი
ნაწილი)

ორივე კომპონენტი მოიცავს სავალდებულო და არჩევით ნაწილს, რომლებსაც აქვთ თავისი წილი პროგრამის კრედიტების ფარგლებში. შეთავაზებული არჩევითი სასწავლო კურსების კრედიტების საერთო ჯამი აღემატება არჩევითი ნაწილისთვის დადგენილ კრედიტების რაოდენობას, რაც უზრუნველყოფს არჩევანის შესაძლებლობას.

პროგრამის
ხელმძღვანელები

ქეთევან გოლეთიანი
პროფესორი, ბიზნესის ადმინისტრირების დოქტორი,
ტექნიკის დოქტორი

თენგიზ აფხაზაძე

პროფესორი, ტექნიკის დოქტორი

სწავლების ენა



ქართული



ქეთევან გოლეტიანი

პროგრამის ხელმძღვანელი

ბნუ-ს აფილირებული პროფესორი, ტექნიკის დოქტორი, ბიზნესის ადმინისტრირების დოქტორი. ამასთანავე, 2010 წლიდან, ბნუ-ს ბიზნესისა და ლოგისტიკის ფაკულტეტის დეკანი.

ქალბატონ ქეთევანს აქვს მრავალწლიანი პროფესიული გამოცდილება, რაც მოიცავს ლოგისტიკის სფეროში საქმიანობას, არის მრავალი სამეცნიერო ნაშრომისა და პუბლიკაციის ავტორი. ის იკავებდა მნიშვნელოვან პოზიციებს როგორც მუნიციპალურ, ისე სატრანსპორტო და ლოგისტიკის სექტორში, სადაც მნიშვნელოვანი როლი ითამაშა ამ სფეროების განვითარებაში.

მისი მრავალმხრივი ცოდნა და გამოცდილება მას საშუალებას აძლევს ეფექტურად მართოს საგანმანათლებლო პროგრამები და ხელი შეუწყოს ბიზნესისა და ლოგისტიკის დარგში კვალიფიციური კადრების მომზადებას.



თენგიზ აბუსაგვა
პროგრამის ხელმძღვანელი

ბნუ-ს აფილირებული პროფესორი, ტექნიკის დოქტორი. მას აქვს მრავალწლიანი აკადემიური გამოცდილება. იგი იკავებდა მნიშვნელოვან პოზიციებს უნივერსიტეტებში.

ბატონი თენგიზი არის მრავალი სამეცნიერო ნაშრომისა და წიგნის ავტორი. მისი კვლევითი საქმიანობა კონცენტრირებულია სატრანსპორტო-ლოგისტიკური სისტემების განვითარებაზე, რომელიც გამოქვეყნებულია წამყვან სამეცნიერო ჟურნალებში. არის გაეროს განვითარების პროგრამის ტრენინგ კურსების ავტორი ლოგისტიკაში და მონაწილეობდა არაერთ საერთაშორისო პროექტში.



პროგრამის სტრუქტურა


#	I სემესტრი	II სემესტრი
1	ინფორმაციული ტექნოლოგიები და მონაცემთა ანალიზი	ინგლისური ენა (II)
2	ქართული ენა და აკადემიური წერის საფუძვლები	მაკროეკონომიკის პრინციპები
3	ინგლისური ენა (I)	მათემატიკა (II)
4	მათემატიკა (I)	სტატისტიკის ზოგადი თეორია
5	მიკროეკონომიკის პრინციპები	მენეჯმენტის საფუძვლები
6	ბიზნესის საფუძვლები	შესავალი ფინანსურ აღრიცხვაში
7	თავისუფალი კომპონენტი (არჩევითი სასწავლო კურსი)	თავისუფალი კომპონენტი (არჩევითი სასწავლო კურსი)


#	III სემესტრი	IV სემესტრი
1	ტრანსპორტის თეორიული საფუძვლები	ინგლისური ენა (ლოგისტიკის ტერმინოლოგიით)
2	ფინანსური აღრიცხვა	სატრანსპორტო-საექსპედიციო მომსახურების საფუძვლები / Principles of Transport and Forwarding Services
3	ინგლისური ენა (ბიზნეს ტერმინოლოგიით)	სატრანსპორტო ლოგისტიკა
4	მარკეტინგის საფუძვლები	პროექტების მართვის საფუძვლები / Basics of project management
5	ლოგისტიკის საფუძვლები / Principles of Logistics	საბაჟო საქმის საფუძვლები
6	ადამიანური რესურსების მართვის საფუძვლები	ძირითადი სწავლის სფეროს არჩევითი სასწავლო კურსი


#	V სემესტრი	VI სემესტრი
1	ბიზნესის ეთიკა და საქმიანი ეტიკეტი	ბიზნესის სამართალი
2	მარაგების მართვა და განაწილება / Inventory management and distribution	ინტერმოდალური და მულტიმოდალური გადაზიდვები
3	რისკები და დაზღვევა	პრაქტიკა
4	ინოვაციური მენეჯმენტი / Innovative management	ძირითადი სწავლის სფეროს არჩევითი სასწავლო კურსები
5	ევროპა-აზიის სატრანსპორტო სივრცე და საერთაშორისო სატრანსპორტო დერეფნები	
6	ძირითადი სწავლის სფეროს არჩევითი სასწავლო კურსი	


#	თავისუფალი კომპონენტი - არჩევითი ნაწილი	ძირითადი სწავლის სფეროს კომპონენტი - არჩევითი ნაწილი
1	საქართველოს ისტორია მსოფლიო კონტექსტში	მენეჯმენტი ფსიქოლოგია
2	პოლიტოლოგიის საფუძვლები	ოპერაციათა მენეჯმენტი
3	ზოგადი ფსიქოლოგიის საფუძვლები	ლიდერობა
4	დემოკრატია და მოქალაქეობა	ტრანსპორტის ეკონომიკა
5	კორპორაციული სოციალური პასუხისმგებლობა	ინტერნეტ მარკეტინგი
6	ევროპული ინტეგრაცია	გაყიდვების ორგანიზაცია
7		მომხმარებელთა ქცევა
8		კომპანიის ფინანსები
9		საბაკალავრო ნაშრომი



 ლოგისტიკის საბაკალავრო საგანმანათლებლო პროგრამაზე ჩარიცხვის უფლება აქვთ სრული ზოგადი განათლების ატესტატის მქონე საქართველოს მოქალაქეებს, ერთიანი ეროვნული გამოცდების შედეგების საფუძველზე. ერთიან ეროვნულ გამოცდებზე, აკადემიურ პროგრამაზე ჩარიცხვისთვის აბიტურიენტი ვალდებულია ჩააბაროს შემდეგი საგნები: ა) ქართული ენა და ლიტერატურა; ბ) ინგლისური ენა ან რუსული ენა, გ) მათემატიკა ან/და ისტორია.


 ერთიანი ეროვნული გამოცდების გარეშე, უცხო ქვეყნის მოქალაქეებისთვის, უნივერსიტეტში სტუდენტთა მიღება/ჩარიცხვა დასაშვებია საქართველოს კანონმდებლობით დადგენილი წესით (საქართველოს კანონი „უმაღლესი განათლების შესახებ“, მუხლი 52).


 ლოგისტიკის საბაკალავრო საგანმანათლებლო პროგრამაზე მობილობის წესით ჩარიცხვა დასაშვებია სწავლების ერთი აკადემიური წლის დასრულების შემდეგ. მობილობა შესაძლებელია წელიწადში ორჯერ, საქართველოს განათლებისა და მეცნიერების სამინისტროს მიერ დადგენილ ვადებში, სსიპ განათლების ხარისხის განვითარების ეროვნული ცენტრის დირექტორის აქტით დამტკიცებული სავალდებულო პროცედურებისა და ბნუ-ში არსებული, განათლების (კრედიტების) აღიარებასთან დაკავშირებული რეგულაციებით.

 ლოგისტიკის საბაკალავრო საგანმანათლებლო პროგრამაზე ჩარიცხვა, უცხო ქვეყნის აღიარებული უმაღლესი საგანმანათლებლო დაწესებულებიდან ხორციელდება საქართველოს განათლებისა და მეცნიერების სამინისტროს გადანაცვეტილების/თანხმობის საფუძველზე მოქმედი კანონმდებლობის შესაბამისად.



საგანმანათლებლო პროგრამის მიზანია მომზადდეს ადგილობრივი და საერთაშორისო შრომის ბაზრის მოთხოვნების შესაბამისი ცოდნისა და უნარების მქონე კურსდამთავრებული, რომელსაც:

 **იცოდინება:** ბიზნესის დაგეგმვის ეტაპები, ბიზნესის გარემოზე მოქმედი ფაქტორები, ლოგისტიკისა და სატრანსპორტო სერვისების რაციონალიზაციისა და ოპტიმიზაციის პრინციპები, მენეჯერული საქმიანობის თეორიული და პრაქტიკული ასპექტები, ლოგისტიკური პროცესების ორგანიზებისა და მართვის კონცეფციები, მეთოდებისა და მეთოდოლოგიის, საქონლის (მომსახურების) მიწოდებათა ჯაჭვის როგორც ტექნიკურ-ტექნოლოგიური და ბიზნეს-ეკონომიკური ერთიანი ინტეგრირებული მექანიზმის, ნედლეულის წარმოშობიდან და წარმოებიდან საქონლის მომხმარებლამდე მიწოდების პროცესისთვის მისი გამოყენების თავისებურებები;

 **შეაქვას:** აქტუალური ინფორმაციის ანალიზის, დარგობრივი კვლევის შედეგების და სამართლებრივი ნორმების დაცვით პრაქტიკულ გამოყენებას; ლოგისტიკური პროცესების დაგეგმვას და ოპერაციების რისკების შეფასებას, წერილობით და ზეპირად შესაბამისი დასკვნების ჩამოყალიბებას; პასუხისმგებლობით, ეთიკური ნორმების დაცვით დაგეგმოს და შეასრულოს პროფესიული და ორგანიზაციული საქმიანობა; ცვალებად სამუშაო გარემოში აუცილებელი ცოდნის და უნარების დამოუკიდებლად შეფასებას და განვითარებას.



პურსდამთავრებული:

-  **ბანაგორტავს** ბიზნესის დაგეგმვის ეტაპებს, ბიზნესის გარემოზე მოქმედ ფაქტორებს და მიწოდების ჯაჭვის მართვის პროცესებისათვის დამახასიათებელ თავისებურებებს;
-  **იყენებს** ინფორმაციის ანალიზს და დარგში კვლევის შედეგებს ბიზნესის სიტუაციების, ტრანსპორტირების, ექსპედიციებისა და ლოგისტიკური პროცესის მართვაში;
-  **იღებს** ოპტიმალურ გადაწყვეტილებას კომპანიების ლოგისტიკისა და სატრანსპორტო სერვისების რაციონალიზაციისა და ოპტიმიზაციის პრინციპების გათვალისწინებით;
-  **შეიმუშავებს** რეკომენდაციებს ტრანსპორტირების პროცესში მოსალოდნელი რისკების პრევენციის, პროცესების გაუმჯობესებისა და ოპტიმიზაციის მიზნით;
-  **გეგმავს** ლოგისტიკურ ოპერაციებს რისკების შეფასების საფუძველზე, მართვის პრინციპების დაცვით, სამართლებრივი ნორმების და დაზღვევის პრინციპების შესაბამისად;
-  **შეიმუშავებს** სასაქონლო რეზერვების შექმნის და განაწილების ოპერატიულ გეგმას საპროგნოზო მაჩვენებლების შეფასების საფუძველზე;
-  **იყენებს** თანამედროვე საინფორმაციო ტექნოლოგიებს სამუშაოს დაგეგმვისა და შესრულების პროცესში;
-  **ადგენს** ფინანსურ გეგმას დამკვეთის ინტერესების და სატარიფო პოლიტიკის შესაბამისად;
-  **მონაწილეობს** ორგანიზაციის ფუნქციონალური სტრატეგიების (მარკეტინგულ, ფინანსურ, კორპორატიულ, კონკურენტულ, საკადრო) შემუშავებასა და განხორციელებაში;
-  **ასორციელებს** წერილობით და ბეპირ კომუნიკაციას ქართულ და ინგლისურ ენაზე, მათ შორის დარგობრივი ტერმინოლოგიის გამოყენებით;
-  **ახდენს** ინდივიდუალური და გუნდური მუშაობის, ლიდერობის, სამუშაოს შესრულების და შედეგებზე პასუხისმგებლობის აღების უნარების დემონსტრირებას;
-  **პიროვნული და პროფესიული განვითარების საჭიროების შეფასების საფუძველზე ახდენს** მათ დამოუკიდებლად სრულყოფას.

დასაქმების სფერო



წინამდებარე პროგრამის კურსდამთავრებული შეიძლება დასაქმდეს საჯარო და კერძო სექტორში, რომლებიც აწარმოებენ საერთაშორისო სატრანსპორტო გადაზიდვების დაგეგმვასა და ორგანიზებას.





სწავლა-სწავლის მეთოდები

სწავლება-სწავლის პროცესში, პროგრამის კომპონენტის სპეციფიკის გათვალისწინებით, გამოიყენება სტუდენტისთვის ცოდნის გადაცემის სხვადასხვა მეთოდი.

სწავლება-სწავლის მეთოდები თავის მხრივ მოიცავენ სხვადასხვა აქტივობებს (მაგ. დისკუსია, დემონსტრირება, პრეზენტაცია და სხვ.), მათი შერჩევა-გამოყენება მიმართულია როგორც სტუდენტებისთვის ცოდნის გადაცემაზე, ისე სასწავლო პროცესში სტუდენტთა მონაწილეობის სტიმულირებაზე და სხვადასხვა უნარების (მაგ. ცოდნით ოპერირების, ინფორმაციის ანალიზის, მსჯელობის, დასკვნების ჩამოყალიბება-დასაბუთების, დისკუსიის წარმართვის და სხვ.) ჩამოყალიბება-განვითარებაზე.

გამოყენებული მეთოდები უზრუნველყოფენ პროგრამის კომპონენტით დაგეგმილი დარგობრივი და/ან ზოგადი კომპეტენციების მიღწევას, ხოლო პროგრამის ყველა კომპონენტში გამოყენებული მეთოდების ერთობლიობა - პროგრამით დაგეგმილი კურსდამთავრებულის დარგობრივი და ზოგადი (ტრანსფერული) კომპეტენციის ჩამოყალიბებას.



სტუდენტის სწავლის შედეგის მიღწევის დონის შეფასება ხდება 100-ქულიანი (max 100 ქულა) სისტემით. საბაკალავრო საგანმანათლებლო პროგრამა შედგება სასწავლო კომპონენტებისგან, მათი შეფასება მოიცავს კომპონენტს - შუალედურ შეფასებას (max 60 ქულა) და დასკვნით შეფასებას (max 40 ქულა), ორივე ფორმაში დადგენილია მინიმალური კომპეტენციის ზღვარი (მითითებულია პროგრამის კომპონენტების სილაბუსებში). დაუშვებელია კრედიტის მინიჭება შეფასების მხოლოდ ერთი ფორმის (შუალედური ან დასკვნითი შეფასების) გამოყენებით. პროგრამის კომპონენტის საბოლოო შეფასება (ქულა) წარმოადგენს შუალედური და დასკვნითი შეფასებების ფორმებში მიღებული ქულების ჯამს (წილადის სახით მიღებული ქულა მთელ რიცხვამდე მრგვალდება დამრგვალების წესის შესაბამისად: 4 და ნაკლები - სიმცირისკენ, 5 და მეტი - მეტობისკენ). საქართველოს მოქმედი კანონმდებლობის შესაბამისად ბნუ-ში სტუდენტთა შეფასების 100-ქულიანი სისტემა უშვებს 5 დადებით და 2 უარყოფით შეფასებას.

პროგრამის კომპონენტი	max 100 ქულა	შეფასების ფორმა	შეფასება	max 100 ქულა
სასწავლო კომპონენტები: სასწავლო კურსები პრაქტიკა საბაკალავრო ნაშრომი	100	შუალედური შეფასება	60	შეფასება
		დასკვნითი შეფასება	40	შეფასება
დადებითი შეფასება				
1	ფრიადი	A	91 ქულა და მეტი	
2	ძალიან კარგი	B	81-90 ქულა	
3	კარგი	C	71-80 ქულა	
4	დამაკმაყოფილებელი	D	61-70 ქულა	
5	საკმარისი	E	51-60 ქულა	
უარყოფითი შეფასება				
1	ვერ ჩააბარა	FX	41-50 ქულა	
2	ჩაიჭრა	F	40 და ნაკლები ქულა	

Fx შეფასება ნიშნავს, რომ სტუდენტს მეტი მუშაობა სჭირდება და ეძლევა დამოუკიდებელი მუშაობით იმავე სემესტრში დამატებით გამოცდაზე ერთხელ გასვლის უფლება; Fx შეფასების შემთხვევაში დამატებითი გამოცდა დაინიშნება დასკვნითი გამოცდის შედეგების გამოცხადებიდან არანაკლებ 5 კალენდარულ დღეში. დამატებით გამოცდაზე მიღებული შეფასება არის დასკვნითი შეფასება და აისახება პროგრამის კომპონენტის საბოლოო შეფასებაში.

დამატებით გამოცდაზე მიღებული შეფასების გათვალისწინებით პროგრამის კომპონენტის საბოლოო შეფასებაში 0-50 ქულის მიღების შემთხვევაში ფორმდება შეფასება F (0 ქულა). შეფასება F ნიშნავს, რომ სტუდენტის მიერ ჩატარებული სამუშაო არ არის საკმარისი და მას პროგრამის კომპონენტი ახლიდან აქვს შესასწავლი. კრედიტის მიღება შესაძლებელია მხოლოდ კანონმდებლობით გათვალისწინებული ერთ-ერთი დადებითი შეფასების მიღების შემთხვევაში.

ლოგისტიკის საბაკალავრო პროგრამის ხარისხის უზრუნველყოფა



ლოგისტიკის საბაკალავრო პროგრამაში ჩართული პერსონალი თანამშრომლობს უნივერსიტეტის ხარისხის უზრუნველყოფის სამსახურთან, საგანმანათლებლო პროგრამის შეფასების პროცესის დაგეგმვის, შეფასების ინსტრუმენტების შემუშავების და შეფასების განხორციელების პროცესში.

შპს „ბათუმის ნავიგაციის უნივერსიტეტი“ ხარისხის უზრუნველყოფის სამსახური წარმოადგენს ბათუმის ნავიგაციის უნივერსიტეტის მართვის ერთ-ერთ ორგანოს (სუბიექტს), რომელიც იქმნება ბნუ-ში ხარისხის უზრუნველყოფის საუნივერსიტეტო პოლიტიკის, ხარისხის უზრუნველყოფის მექანიზმებისა და პროცედურების, სწავლებისა და კვლევის შეფასების წესის შემუშავების, სასწავლო და სამეცნიერო-კვლევითი მუშაობის, აგრეთვე პერსონალის კვალიფიკაციის ამაღლების, სტუდენტთა განათლების და სასწავლო პროცესის ხარისხის სისტემატური შეფასების და სრულყოფის მიზნით და უზრუნველყოფს ბნუ-ში განათლების ხარისხის დანერგვას, მოქმედებას და სრულყოფის ორგანიზებას, საქართველოში მოქმედ და საერთაშორისო სტანდარტებთან ბნუ-ს საგანმანათლებლო საქმიანობის და განათლების ხარისხის შესაბამისობას.

ხარისხის უზრუნველყოფის სამსახური მოქმედებს საქართველოს მოქმედი საკანონმდებლო და კანონქვემდებარე ნორმატიული აქტების, განათლების სფეროში საქართველოში მოქმედი და საერთაშორისო სტანდარტების, ხარისხის მართვის სისტემის ISO საერთაშორისო სტანდარტის მოთხოვნების შესაბამისად.



პროგრამის განსახორციელებლად საჭირო რესურსები/პირობები



პროგრამა უზრუნველყოფილია შესაბამისი ადამიანური და მატერიალური რესურსით.

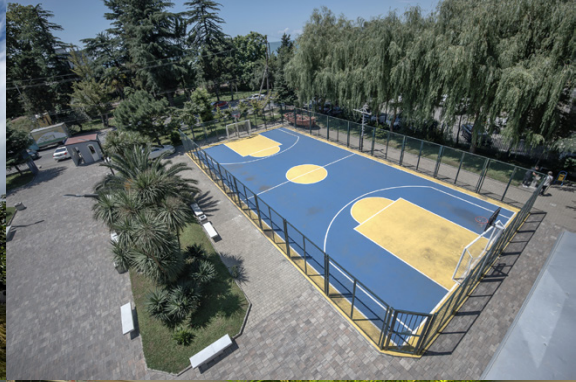
<p>მათერიალურ-თექნიკური რესურსი</p>	<p>აუდიტორიები, კომპიუტერული კლასები, ლინგოფონის, ლოგისტიკის და სხვ. კაბინეტები;</p> <p>ბიბლიოთეკის წიგნადი (ბეჭდური და ელექტრონული ფორმით არსებული) ფონდი, ბიბლიოთეკის ვიდეო და აუდიო ფონდები, თვალსაჩინოები, საერთაშორისო Witherbys Library ელექტრონული ბიბლიოთეკით სარგებლობა და სხვ.</p> <p>სწავლების ორგანიზების ელექტრონული სისტემა INI.GE</p>
<p>ადამიანური რესურსი</p>	<p>წინამდებარე პროგრამის განხორციელებაში მონაწილეობენ აკადემიური პერსონალი და შესაბამისი კვალიფიკაციის მქონე მონვეული სპეციალისტები, რომელთაც აქვთ პროგრამით დაგეგმილი სწავლის შედეგების გამომუშავებისთვის აუცილებელი კომპეტენციები, პროგრამის სპეციფიკის შესაბამისი აკადემიური ხარისხი, პროფესიული საქმიანობის გამოცდილება, სპეციალური მომზადება და სხვ.</p>

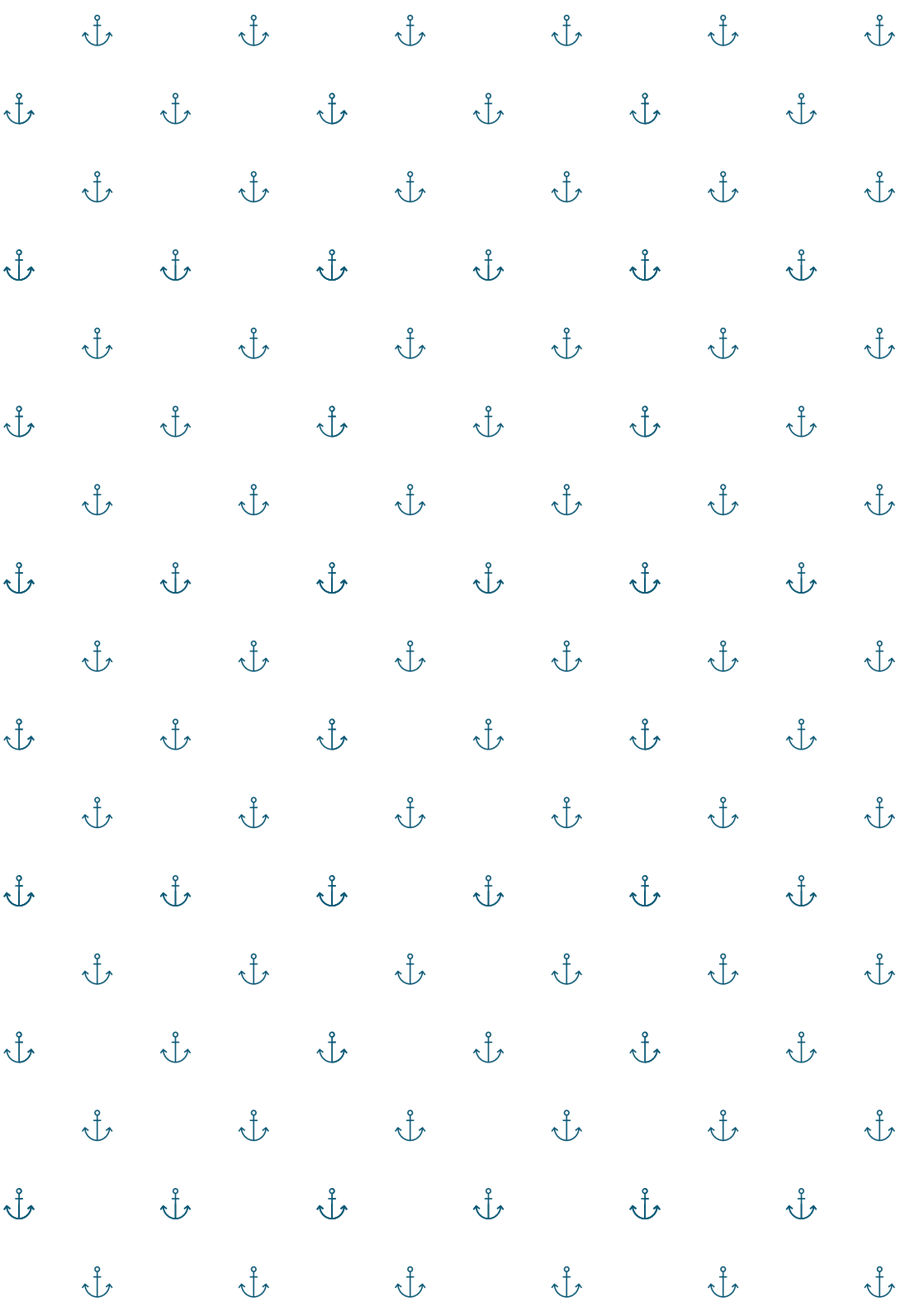
პროგრამის სასწავლო გეგმით გათვალისწინებულ პრაქტიკულ კომპონენტს სტუდენტები გადიან: ქ. ბათუმის მუნიციპალიტეტის მერია, შპს „ინერლოგჯორჯია“, შპს „ვილჰელმსენ პორტ სერვისის ჯორჯია“, ა(ა)იპ აჭარის ლოჯისტიკის, ტრანსპორტისა და გადაზიდვათა ასოციაცია, შპს „ვენგო ჯგუფი, შპს „კარგო ტრანს გრუპი“, შპს “ბათუმის ავტოტრანსპორტი”, სამშენებლო-დევლოპერული კომპანია „GUMBATI GROUP“, შპს „კარგო ტრანს გრუპი“, შპს „პოლარის შიფინგ ენდ თრეიდინგ ლიმითედი“, შპს „TOWER GROUP“, შპს „ჯელშიპინგი“, შპს „გზა“, შპს „ბათუმი ცენტრალი“, რომელთანაც ბნუს გაფორმებული აქვს შესაბამისი ხელშეკრულებები.



სწავლის საფასურის გადახდის წესი

უნივერსიტეტი სტუდენტებს საშუალებას აძლევს სწავლის საფასურის დაფარვა განხორციელდეს ექვს ეტაპად წლის განმავლობაში, რომლის გრაფიკიც სტუდენტებს სწავლის დასაწყისშივე მიეწოდებათ. გადახდის გრაფიკის ვადების დაცვა აუცილებელია, სხვა შემთხვევაში სტუდენტი არ დაიშვება სწავლის შემდგომ ეტაპზე.







ბათუმის ნავიგაციის უნივერსიტეტი



ბათუმი, თამარ მეფის გამზირი 38



+995 514 40 88 40



info@bnu.edu.ge



www.bnu.edu.ge



ბათუმის ნავიგაციის უნივერსიტეტი • Batumi Navigation University